

EN PAYS
BASQUE

Euskal Herrian



APPARTEMENT LARRUNGO BIDEA - SARE - PAYS BASQUE

APPARTEMENT LARRUNGO BIDEA - SARE

Location de vacances pour 4 personnes à Sare, en Pays Basque.

<https://larrungobidea-sare.fr>



Maritxu ANDIAZABAL

+33 5 59 54 25 84

+33 6 19 45 65 49

A Appartement Larrungo Bidea - Sare :

Résidence Pikassaria, Quartier Lehenbiscay,
Appartement 7 64310 SARE



Google

©2022 Google / Airbus, Gobierno de Navarra-Instituto Geográfico Nacional de España, Landsat / Copernicus, Maxar Technologies



Google Map data ©2022 Google



Google

Map data ©2022 Google, Inst. Geogr. Nacional



Appartement Larrungo Bidea - Sare

☆☆☆



Appartement



4

personnes
(Maxi: 4 pers.)



2

chambres

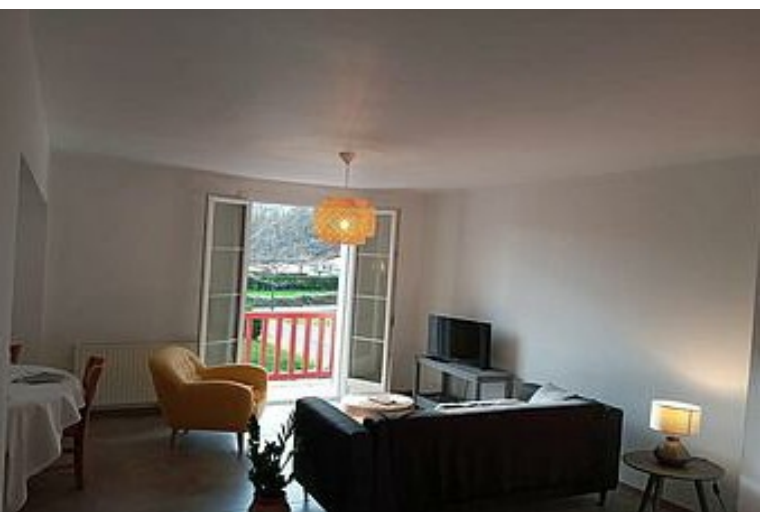


80

m²



Appartement récent situé à 1,5km du bourg et à deux pas du Musée du Gâteau basque. Ce T3 avec entrée indépendante dispose de deux chambres, d'un balcon accessible depuis la pièce à vivre avec vue dégagée sur les montagnes et d'un parking privé. Possibilité de randonner (GR8 et GR10) depuis la location et d'accéder au village par une jolie voie médiévale.



Pièces et équipements

<i>Chambres</i>	Chambre(s): 2 Lit(s): 0	dont lit(s) 1 pers.: 2 dont lit(s) 2 pers.: 1
<i>Salle de bains / Salle d'eau</i>	Salle de bains avec douche et baignoire Salle(s) de bains (avec baignoire): 1	Salle de bains privée
<i>WC</i>	WC: 2 WC indépendants	WC privés
<i>Cuisine</i>	Cuisine américaine Four Lave vaisselle	Four à micro ondes Réfrigérateur
<i>Autres pièces</i>	Balcon Séjour	Salon
<i>Media</i>	Télévision	Wifi
<i>Autres équipements</i>	Lave linge privatif	
<i>Chauffage / AC</i>	Chauffage	
<i>Exterieur</i>	Terrain non clos	
<i>Divers</i>		

Infos sur l'établissement



Communs

Dans résidence
Jardin commun

Entrée indépendante



Activités



Internet

Accès Internet



Parking

Parking



Services



Extérieurs

A savoir : conditions de la location

Arrivée

Départ

*Langue(s)
parlée(s)*

*Annulation/
Prépaiement/
Dépot de
garantie*

*Moyens de
paiement* Chèques bancaires et postaux Espèces

Ménage

*Draps et Linge
de maison*

*Enfants et lits
d'appoints* Lit bébé

*Animaux
domestiques* Les animaux ne sont pas admis.

Tarifs (au 27/02/22)

Appartement Larrungo Bidea - Sare

Aucun tarif renseigné (contactez le propriétaire)

Mes recommandations



Restaurant Pikassaria

+33 5 59 54 21 51

Quartier Lehenbizkai

<http://www.hotel-pikassaria.com>

0.1 km
SARE



Protocole sanitaire mis en place : port du masque conseillé aux clients, gel hydroalcoolique à disposition, distanciation physique, port du masque pour le personnel. Plat à emporter possible sur commande. Restaurant traditionnel situé à 2km du bourg du village, proche du musée du Gâteau Basque. Le restaurant Pikassaria est situé dans un cadre agréable et chaleureux, il dispose d'une terrasse ombragée et d'une aire de jeux pour les enfants. Possibilité de prendre des plats à emporter sur commande. Service le soir exclusivement, à partir du 24 novembre repas du soir à 19h. Le midi sur commande pour groupe (+20 pers)



Arka bistrot

+33 7 87 22 25 70

Maison Ongi Ethorria

<https://www.arka.eus>

1.1 km
SARE



Arka, la maison du cochon : le kintoa, Iratzia. Au centre du village. Filières locales transformées sur place dans notre atelier (conserves, salaisons). Arka c'est un bistrot charcutier qui propose une cuisine épicurienne en accord avec une jolie carte de vins. Nous confectionnons des menus pour toute occasion. N'hésitez pas à nous contacter pour tous renseignements complémentaires. Attenant une jolie boutique de nos fabrications et une sélection de vin, bières locales, digestifs.



Guillaume CHAVANNE Moniteur guide de pêche

+33 6 15 04 17 42

Maison Aldun Berea

<https://www.guide-bask-peche.com/>

0.8 km
SARE



Basé à Sare, village classé "Plus beaux villages de France", au pied de la montagne de la Rhune, Guillaume, guide de pêche diplômé, vous emmène dans les rivières à truite, Nivelle, Nives et côté espagnol et parfois sur les lacs landais pour les carnassiers. Il vous accueillera en cours particulier comme en sortie famille à la journée, demi-journée, stage ou week-end. « BASKpêche » vous propose une approche complémentaire des différentes techniques de pêche sportive. Avec Guillaume vous pourrez pratiquer la pêche à la mouche et au Tenkara, également aux appâts naturels et aux leurres (truite, carnassiers). Il vous aidera à mieux connaître le milieu aquatique. Vous apprendrez la lecture des postes, l'initiation ou le perfectionnement au lancé et vous apprendrez à bien choisir vos mouches ou leurres en fonction du poisson recherché.



Piscine de Sare

+33 5 59 54 20 28# +33 5 59 54 29 15

Omordia

<http://www.sare.fr>

1.0 km
SARE



A 50 m de la place de Sare venez-vous baigner face aux montagnes ! Vous trouverez trois bassins, un de 25 m, un de 12 m et une pataugeoire pour les tous petits ! Un grand espace vert est mis à votre disposition pour se détendre après la baignade ! Un terrain de tennis (payant) et un terrain multi-sport se trouvent également à proximité. (Du 1er juillet au 31 août) Eté : 05 59 54 20 97



Fronton

+33 5 59 54 20 14

Bourg

1.1 km
SARE



Vous trouverez au cœur du village de Sare deux terrains de jeux de Pelote Basque à l'air libre appelés Fronton. Le premier, et le plus ancien se trouve sur la place même du village et le second se situe à côté du parking de la piscine municipale, à 30m du bourg. Tout deux sont à proximité des commerces. En période estivale vous pourrez certainement observer des parties à main nue ou même des parties avec Pala et Chistera.



Centre de Tourisme Équestre Olhaldea Zalditokia

+33 5 59 54 28 94

Chemin de Ste Catherine

<http://www.olhaldea.com>

2.5 km
SARE



A la sortie de Sare au pays basque, en pleine campagne, en direction de Saint Pée sur Nivelles, et à 12 km de Saint Jean de Luz le centre équestre Olhaldea vous propose différentes activités autour du cheval : poney club, cours pour enfants, promenades sur le territoire de Xareta (Sare, Zugarramurdi, Urdazubi, Ainhoa). Voyages et randonnées à cheval de 2 à 4 jours avec intendance, prestation de qualité dans le secteur proche de Sare mais aussi en Navarre, Aragon.. Découverte de paysages préservés et histoire. Le centre équestre bénéficie du "Label Cheval Qualité" et de "Ecole Française d'Equitation". Réservation obligatoire par téléphone ou mail.



GR 65 De Larribar-Sorhapuru à Ostabat

LARRIBAR-SORHAPURU



Montagne de La Rhune

+33 5 59 54 20 14

Mairie

4.5 km
SARE



Montagne mythique du Pays Basque, avec un sommet à 905m d'altitude dominant à perte de vue les côtes françaises et espagnoles ; offrant ainsi un très beau panorama par temps dégagé. Ascension possible grâce au train à crémaillère, au départ du col de Saint Ignace, ou à pied au départ des villages de Sare, Ascain ou Urrugne (entre 2h, 2h30 d'ascension environ avec 700m de dénivélé).



Lac de Saint-Pée-Sur-Nivelles

+33 5 59 54 10 19

RD 918

6.2 km
SAINT-PEE-SUR-NIVELLE



A 13 km de la mer et à 8 km de la frontière espagnole, au pied de la montagne, dans un cadre unique de verdure, le lac de Saint-Pée-sur-Nivelles avec sa plage de sable fin est un paradis pour les familles. Ce site vous offre de multiples activités : une base de loisirs Aquazone, de nombreux toboggans, des pédalos, du canoë, des stand-up paddle, 2 terrains de tennis, pêche, des aires de pique-nique sous les arbres, des jeux pour enfants... Une balade de 3 km fait tout le tour du lac. La baignade est surveillée en juillet et août.



